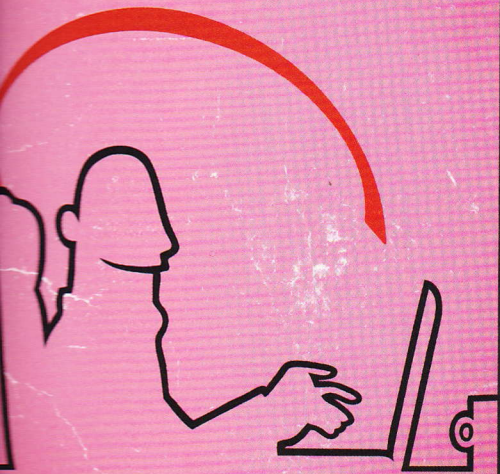




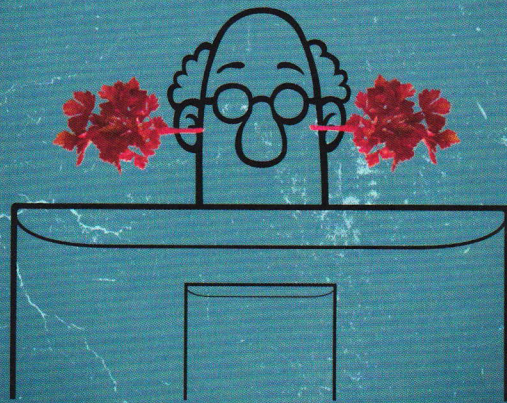
# MADEby

fitting out your architecture

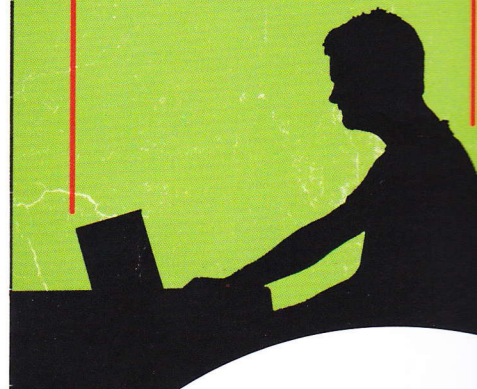
## Secret Office



## Real Office



## Perfect Office



## Dream Office



## Ego Office



Don't disturb  
I'm on a tight schedule today

Exceptions in case of emergency checklist:  
Are you on fire and I'm the only one that can put  
you out?  
Am I on fire and don't realize it?  
Is it the scnd coming?  
FAQ:  
Q: How's it going?  
A: Good  
Q: What are you working on?  
A: Stuff  
Q: How's stuff going?  
A: See answer 1  
Q: Do dolphins sleep?

MADEby 3.

## Communicate

AECOM, ahrens & grabenhorst, archis, Bruzкус B  
Caramel, Clive Wilkinson, goldbrunner + hrycyk,  
phasel, Design Studio, IF Group, Karl + Probst, ksg k  
scheithauer gross, Kleihues + Kleihues, Makhno St  
Markus-Diedenhofen, Meixner Schlüter Wendt, M  
Ortner & Ortner Baukunst, PARAT, Paul Crofts St  
Raumvolumen, Code Unique, SchilderScholte, S  
Designs, Studio Brigida, studio lot, Susanne Kaiser, TH  
two space, UNIT 4, wespi de meuron romeo, W  
Bagot ... and many, many m

EU: 7.60 EUR  
CH: 9.30 CHF  
GB: 6.40 GBP  
DK: 48.50 DKK  
LV: 4.60 LVL  
LT: 22.50 LTL  
NO: 52.90 NOK  
PL: 27.50 PLN  
RO: 29.00 RON  
SE: 56.60 SEK  
CZ: 167.00 CZK  
HU: 1933.00 HUF





# INTERIOR FAVORITE

aeris – 3Dee

70 MADE to love

Daniela Störzinger und ihr Münchner Innenarchitekturbüro About Human Office stehen für einen integrierten Projektansatz, der Raum, Mensch und Technik zusammenbringt und so eine ganzheitliche Bürowelt schafft. Eine ähnliche Philosophie verfolgt der Hersteller aeris mit dem Bürostuhl 3Dee. DN

Daniela Störzinger and About Human Office, her interior design agency in Munich, are proponents of a comprehensive approach to projects that unites space, people and technology to create a holistic office environment. aeris, manufacturer of the 3Dee office chair, has a similar philosophy. DN

## Was macht den 3Dee zum Interior Favorite?

Zunächst einmal war ich vom 3Dee überrascht. Er ist ein besonderer Stuhl. Das dreidimensionale Verhalten der Federung in diesem Maße ist sicherlich ungewöhnlich – aber alles andere als unangenehm. Man erkennt sofort den Entwurfsgedanken, der hinter der Gestaltung des Stuhls steht: Es geht um Bewegung. Der Stuhl folgt den Bewegungen des Körpers, nicht umgekehrt. Zudem engt er den Besitzer durch die fehlenden Armlehnen nicht ein, fixiert ihn also nicht, sondern fordert und fördert geradezu eine flexible Sitzhaltung. Man fühlt sich frei beim Sitzen. Diese Flexibilität und Dynamik spielt im Büroalltag vermehrt eine wichtige Rolle.

## What is it that makes 3Dee an "Interior Favorite"?

The first emotion that 3Dee evoked in me was surprise. It is an extraordinary chair. The suspension offers a three-dimensional response whose magnitude is certainly out of the ordinary – and it's not at all uncomfortable. The user is immediately aware of the concept on which this chair's design was based: movement. The chair follows the body's movements – the exact opposite of what many of its competitors do. In addition, the chair's lack of armrests means that the user is not constricted or held in place; instead, it is a configuration that demands, and supports, flexible sitting. The user feels free when sitting in this chair, providing the flexibility and dynamism that are increasingly important in modern offices.

## Flexibilität und Dynamik – ist das ein Trend mit Bestand?

Auf jeden Fall. Zum einen spielt hier ein neuer Anspruch an die Dinge, die uns prägen, eine Rolle. Wir achten wieder mehr auf unsere Gesundheit. Das fängt bei der Ernährung an und macht nicht halt vor den Stühlen, auf denen wir sitzen. Zudem hat sich das Arbeiten in den letzten Jahren durch Internet und zunehmende Globalisierung stark verändert. Zum Beispiel arbeiten wir im Moment mit einem amerikanischen Büro an einem Projekt in den Niederlanden zusammen. Wir schicken unser Tagwerk abends nach Amerika,

## Flexibility and dynamism – is this trend set to last?

It certainly is. For one thing, people expect more of the things that play a role in their daily lives. We are once again paying more attention to our health. It starts with proper nutrition, and certainly includes the chairs in which we sit. In addition, the internet and increasing globalisation have wrought major changes in the way we work in recent years. As an example, we are currently collaborating with a US-based agency on a project in the Netherlands. Every





71 MADE to love

Daniela Störzinger, About Human Office, München, DE  
© Daniel Najock

und dort wird während unserer Nacht weitergearbeitet. Auch in unserem Büro selbst sind die Aufgaben nach einem ähnlichen Schema verteilt und vernetzt. Dem Team – und damit der Kommunikation – kommt somit eine viel bedeutendere Rolle zu. Was für uns gilt, lässt sich auf viele Büros übertragen. Durch diese agile Arbeitsweise entsteht automatisch Bewegung. Ein Stuhl wie der 3Dee unterstützt diese Dynamik natürlich viel besser als ein Stuhl, auf den man sich einmal setzt und dann dort bis zum Feierabend bewegungslos hocken bleiben soll.

**3Dee ist ein Bürostuhl. Lässt er sich auf einen bestimmten Typus Büro beschränken? Taugt er gar zum Chefsessel?**

Der Stuhl ist so zurückhaltend gestaltet, dass er meiner Meinung nach überall eingesetzt werden kann, wo er nicht als Gestaltungsmittel im Vordergrund stehen, sondern sich zurücknehmen und sinnvoll genutzt werden soll – nämlich zum Sitzen. Das Entwurfskonzept spricht dafür, ihn in flexiblen Bürostrukturen zu nutzen, also vor allem im Open Space. Ob nun ein Angestellter oder Chef darauf sitzt, macht für mich keinen Unterschied. Eine Firma, in der sich der Chef über einen Stuhl definiert, hat in meinen Augen ein ernsthaftes Problem.

evening, we send our day's work to the USA, where they continue working on it during our night-time hours. Even in our own office, responsibilities are assigned and networked in a similar fashion. As a result, the team – and therefore communication – have a much more important role to play. The same factors affecting our agency are impacting numerous other offices as well. It is an agile way of working that automatically fosters movement, and a chair such as the 3Dee is clearly much better at supporting this dynamism than a chair in which someone simply sits down and remains in the same position until closing time.

**3Dee is an office chair. Is it restricted to a particular type of office? Would it even be suitable as an executive's chair?**

In my opinion, this chair has been designed with such understatement that it can be used anywhere in which it is not called upon to be a focal point of the design, but can instead play a restrained and productive role – as seating. Its design concept calls out for it to be utilised in flexible office structures, particularly in open plan offices. I do not think it matters whether an employee or the CEO uses this chair, for I believe that any company in which the boss is defined by their chair has a serious problem.